



Panorama by Maars / innovate

# PANORAMA



משרדי ISS / אדריכלות / עיצוב פנים: דורית וינברן ותמר פוזיס / ניהול פרויקט: אלה איטח / קבלן: תדהר / צילום: עמית גרון





WE  
ARE

## innovate

innovate היא החברה המובילה בישראל לתכנון, אספקה והתקנה של מוצרי גמר איכותיים ומעוצבים לנכסים עסקיים ופרטיים, בארץ ובחו"ל. החברה מציבה את לקוחותיה במרכז, ומעניקה פתרונות הכוללים מעטפת שירותים ומוצרים מקיפה ומודולרית לעיצוב מושלם, מוקפד ומותאם לכל טעם ותקציב. היכולת שלנו להציע את כל השירותים תחת קורת גג אחת, מייעלת את תהליך העבודה עבור הלקוח ומאפשרת לו לקבל מענה משולב ומתואם, יצירתי ותפור אישית לצרכיו ולטעמו, בלוח הזמנים המהיר ביותר. מוצרי החברה כוללים סוגים שונים של מחיצות מודולריות, חיפויי רצפה, מערכות ריהוט מתועשות ומבחר פתרונות ישיבה מודולריות, תקרות וחיפויים אקוסטיים ודלתות.

לצד מיטב המותגים הבינלאומיים שאיתם משתפת החברה פעולה, innovate מעמידה לרשות לקוחותיה נגריית אומן, באמצעותה ניתן לייצר מוצרים בתכנון אישי, מחומרים חדשניים ואיכותיים, שמתכתבים עם המגמות העכשוויות ביותר בעולם העיצוב.

החזקה של innovate היא בתשתית המקצועית שתומכת את מוצריה, ומעניקה מעטפת וליווי לפרויקט לאורך כל הדרך, החל מאיפיון ובחירת המוצר הנכון ותכנון כל פרטיו, דרך פיקוח בשטח, התקנה ועד מתן שירות ואחריות.

החברה משתפת פעולה עם לקוחותיה מהארץ ומחו"ל, ומבצעת פרויקטים מורכבים ברחבי העולם.

למעלה מ-100 עובדי החברה מהווים את ההון האנושי הייחודי וכל אחד מהם הוא מומחה בתחומו, בעל ניסיון ומוניטין רב שנים. כל אלו יעמדו לרשותכם בדרך למימוש השאיפות העיצוביות שלכם.

מאז הקמתה ב-2001 צברה innovate ניסיון רב, ונבחרה להיות חלק מלמעלה מ-5,000 פרויקטים בארץ ובעולם ולהטביע חותם במשרדיהן של החברות המובילות במשק. לקוחות החברה הם מקור הגאווה שלה ושותפיה לדרך.

משרדי General Motors / אדריכלות / עיצוב פנים: גינדי סטודיו /  
ניהול פרויקט: טופ הנדסה / קבלן: יניב הנדסה / צילום: עוזי פורת



FUNCTIONALITY MEETS DESIGN

## Partitions

### מפגש בין פונקציה לעיצוב

זה לא סוד שלעיצוב חללים בכלל ולחללי עבודה בפרט יש השפעה ניכרת על רווחת העובדים ועל הפרודוקטיביות שלהם. המחיצות המודולריות של innovate משלבות שקיפות, אקוסטיקה, אוויר, אור, קול, צבע, ושימוש בטכנולוגיות החדישות ביותר, ויוצרות סביבות עבודה מעוררות השראה, המספרות ביצועים ומעניקות תחושת רווחה וביטחון בקרב העובדים.

מיום הקמתה מייצגת innovate את Maars, היצרן המוביל בעולם למחיצות מודולריות, ופועלת בשיתוף פעולה הדוק עם החברה ההולנדית. innovate קידמה ויישמה את המחיצות המודולריות, כך שהפכו להרבה יותר מאשר לשיטה פונקציונלית להפרדת משתמשים בחלל. בזכות שיתוף הפעולה המשמעותי בין החברות הפכו המחיצות לאלמנט חיוני ומשמעותי, שמספק מגוון פתרונות במרחבי העבודה של זמננו. מערכות המחיצות השונות המוצעות הן חלק בלתי נפרד מחזונו של innovate: לספק מוצרים שנותנים מענה פונקציונלי, ובה בעת הם המתקדמים ביותר מבחינה טכנולוגית, עיצובית וביטחונית ומייצרים מענה עמיד, איכותי ומודולרי לכל חלל.

ב-innovate אנחנו יודעים להתאים את המוצר המדויק לצורך הפונקציונלי והעיצובי. אנו מתייחסים לצבע, לצורה ולשימוש בחומר באופן לא רגיל. אנו מגיבים לטרנדים הכי עדכניים ויודעים לתרגם אותם לפרויקטים מעוצבים ושימושיים, ולהפוך אותם לרלוונטיים בענף שאותו אנו מובילים בישראל קרוב לשני עשורים.

DESIGN IS NOT JUST WHAT IT LOOKS LIKE. DESIGN IS HOW IT WORKS

-- STEVE JOBS

משרדי fiverr / אדריכלות / עיצוב פנים: סתר אדריכלים / ניהול פרויקט: ירון-לוי / קבלן: א. וייס / צילום: עמית גושר

## Panorama System

### רואים שקוף, רואים רחוק

שקיפות בסביבת העבודה אינה רק דרך לתרום לתרבות הארגונית, לשפר את קשר העין בין העובדים ולקדם דרכי עבודה חדשות וגמישות: שקיפות יוצרת גם תנאים אופטימליים של אור יום וחללים מרווחים וגדולים יותר המשפיעים בצורה חיובית על תחושת הרווחה הכללית של העובד.

מחיצות מדגם panorama בזיגוג כפול ובעובי מערכת 82/100 מ"מ, במגוון עוביי זכוכית, מאפשרות ליצור שקיפות מרבית בפרויקט לצד אקוסטיקה מוגברת.

העיבוד והתכנון של מערכת המחיצות panorama מאפשרת לכם ליצור קירות זכוכית גדולים, שקופים ואלגנטיים, שיוסיפו נגיעה מדויקת לחלל בלי להעמיס עליו.

גימורי הפרופילים של מערכת panorama מגיעים בצבעי סטנדרט RAL של היצרן, אך מוצעים גם בצבעים מיוחדים על פי דרישה. עובי הזכוכית ייקבע בהתאם לדרישות האקוסטיקה, וגימורי הזכוכית יכולים להתבצע עם טקסטורות שונות או גרפיקה באמצעות מדבקות, להעשרת העיצוב וליצירת תחושת פרטיות.

אתם מוזמנים לבחור מתוך מגוון דלתות שמציעה innovate להשלמת מראה המחיצה, בהתאם לעיצוב, פונקציונליות ואקוסטיקה נדרשת. הדלתות מגיעות בגימור זכוכית, עץ או מתכת ומבוצעות בעוביים, מפתחים ועיצובים שונים.

בדומה לכלל המערכות של Maars, גם מחיצות panorama הן מודולריות ולכן מאפשרות לכם שליטה מקסימלית בחלל שלכם, בעיצובו מחדש ובהתאמתו לצרכים המשתנים.

כמו בכל המוצרים והפתרונות שאנחנו מציעים, innovate מקפידה על כל התהליכים הקריטיים בהיבטים של איכות, סביבה ובטיחות, ומחזיקה אך ורק במוצרים העומדים בכל התקנים הנדרשים. כחלק מיישום גישה זו, גם מערכת מחיצות מדגם panorama עומדת בתקנים: ISO 9001, ISO 14001 ו-FSC.

משרדים ותצוגה לקסוס / אדריכלות / עיצוב פנים:  
א. ר. גרינברג אדריכלים / ניהול פרויקט: וקסמן גוברין גבע /  
קבלן: אייל שרון / צלם: עמית גושר

TRANSPARENT & FLEXIBLE

מחיצות הן חלק אינטגרלי מעיצוב הפנים וחלוקת החלל של משרדי GM. בחלל המגוון הזה, שבו כלל העובדים - עד רמת המנכ"ל - יושבים באופן ספייס, נדרשו המחיצות ליצירת שקיפות מקסימלית מצד אחד וחדרים להתכנסיות עם בידוד אקוסטי ופרטיות / לחדר הישיבות הגדול נבחרה מערכת panorama ליצירת מקסימום שקיפות והטמעה בחלל. בחדרי הישיבות הקטנים וביתאי הטלפון שולבו מערכת מחיצות נוספות ליצירת בידול עם פרופילי מתכת בהתאמה אישית, חיצוניים למחיצה, שמהווים פרט עיצובי ומספקים אינטימיות ופרטיות.

PROJECT #1

# GM Offices

אדריכלות / עיצוב פנים: גינדי סטודיו



PROJECT #2

# Dropbox Offices

מדריכלות / עיצוב פנים: סתר אדריכלים

באופן ספייס רחב הידיים שימשו מחיצות panorama כדי לתחום את חדרי הישיבות וליצור מתחמים אקוסטיים נעימים, גם בחללים הפתוחים וגם בחדרי הישיבות / בהתאם לדרישות העיצוב, panorama מאפשרת לנו ליצור חזיתות ארוכות ושקופות לאורך החלל כולו, ללא חלוקות ותוך שימת דגש משמעותי לאקוסטיקה איכותית.



בפרויקט הזה מאפשרות מציצות panorama להכניס את העיר ואת האור אל תוך חלל המשרדים, תוך שהן יוצרות מבט פתוח פנימה - והחוזה. האור הטבעי מציף את כל חללי המשרד ליצירת תחושה פתוחה, ונעימה, תוך הקפדה על אקוסטיקה איכותית / המחיצות בחלל מחוברות ישירות לתקרה, ללא סינר גבס או הנמכה, ומסייעות כך לתחושת האורך והפתיחות של הפרויקט.

**PROJECT #3**

# Ernst & Young Offices

אדריכלות / עיצוב פנים: דם גולדברג אדריכלים



## Specifications

### מפרט טכני והגדרות למכרז

מערכת מחיצות panorama בזיגוג כפול, זכוכיות 10/8 מ"מ מחוסמות או 5+5 מ"מ טריפלֶקס הכולל PVB 0.38 מ"מ.

הזכוכיות מתוקנות בחלוקה אנכית ללא פרופילים ומחוברות על ידי H פוליקרבונט שקוף בתוך מסילות רצפה תקרה מדגם U לניתוק בין חומרים, בעובי מערכת כולל 100/82 מ"מ.

המערכת מוצעת גם בגמר אטום מתכת בעובי 82/100 מ"מ, פאנלים בשני צדדים המתחברים עם מחברים סמויים מדגם FINE לאקוסטיקה מירבית. לוחות צמר סלעים בעובי 40 מ"מ ובצפיפות של 35-45 ק"ג / מ"ק בין הפאנלים משפרים את האיכות האקוסטית. המערכת האטומה מאפשרת להעביר כבילת חשמל ותקשורת, לתלות שילוט ממוגנט, והדלקות ומשולבת עם דגמי המחיצות השונים. כמו גם מערכת מולטימדיה מתקדמת בזיגוג בודד או כפול.

פרופילי האלומיניום נצבעים בשיטת אבקת אפוקסי פוליאסטר אלקטרוסטטית וקלייה מבוקרת בתנור, שכבת צבע בעובי 80 מיקרון, העומדת בתקני CSB וב-22 גווי סטנדרט או במגוון גוונים מיוחדים על פי דרישה. אטמים בהיקף כלל פרופילי המחיצה עבים וגמישים לאטימה אקוסטית מרבית.

פרופילי המערכת מאפשרים פילוס מינימלי לתנאי השטח ועל כן יש להקפיד על תקרות ורצפות מפולסות ועל אתר נקי ומוכן להתקנה.

התהליך הכולל מלווה על ידי מנהל פרויקט מטעם innovate וכולל תכנון מפורט, מדידות בשטח. ותיאום עם הקבלן להכנת כלל החיזוקים הנדרשים להתקנה. התקנת הפרויקט מבוצעת על פי תוכניות מאושרות עד למסירה לפיקוח או נציג הלקוח.

משרדי Shutterfly / אדריכלות / עיצוב פנים: גינדי סטודיו / ניהול פרויקט: דוד רו / קבלן: רום גבס / צילום: עוזי פורת

סעיף	דגם	תאור	כמות לפי
/1	Panorama מזוג 8 מ"מ עובי מערכת כולל 82 מ"מ	/ זיגוג כפול של זכוכיות שקופות מחוסמות 8 מ"מ, ללא פרופילים בחלוקה אנכית, חיבור זכוכית לזכוכית באמצעות H פוליקרבונט שקוף, אטמים בהיקף של כל פרופילי המחיצה ליצירת אטימה מירבית. / עובי המערכת הכולל הינו 82 מ"מ, מסילות רצפה תקרה מדגם U לניתוק בין חומרים. / המערכת צבועה באבקה בעובי 80 מיקרון בתנור, צבעים על פי קטלוג RAL מסטנדרט היצרן, 22 גוונים. / גובה המערכת -----	מ"ר
/2	Panorama מזוג 5+5 מ"מ עובי מערכת כולל 82 מ"מ	/ זיגוג כפול של זכוכיות שקופות טריפלס 0.38 PVB + 5+5 מ"מ, ללא פרופילים בחלוקה אנכית, חיבור זכוכית לזכוכית על ידי H פוליקרבונט שקוף, אטמים בהיקף של כל פרופילי המחיצה ליצירת אטימה. / עובי המערכת הכולל הינו 82 מ"מ, מסילות רצפה תקרה מדגם U לניתוק בין חומרים. / צבעים לפרופילי המחיצה על פי קטלוג RAL מסטנדרט היצרן, 22 גוונים. / גובה המערכת -----	מ"ר
/3	Panorama מזוג 10 מ"מ עובי מערכת כולל 100 מ"מ	/ זיגוג כפול של זכוכיות שקופות מחוסמות 10 מ"מ, ללא פרופילים בחלוקה אנכית, חיבור זכוכית לזכוכית באמצעות H פוליקרבונט שקוף, אטמים בהיקף של כל פרופילי המחיצה ליצירת אטימה מירבית. / עובי המערכת הכולל הינו 100 מ"מ, מסילות רצפה תקרה מדגם U לניתוק בין חומרים. / המערכת צבועה באבקה בעובי 80 מיקרון בתנור, צבעים על פי קטלוג RAL מסטנדרט היצרן, 22 גוונים. / גובה המערכת -----	מ"ר
/4	Panorama מזוג 5+5 מ"מ עובי מערכת כולל 100 מ"מ	/ זיגוג כפול של זכוכיות שקופות טריפלס 0.38 PVB + 5+5 מ"מ, ללא פרופילים בחלוקה אנכית, חיבור זכוכית לזכוכית על ידי H פוליקרבונט שקוף, אטמים בהיקף של כל פרופילי המחיצה ליצירת אטימה. / עובי המערכת הכולל הינו 100 מ"מ, מסילות רצפה תקרה מדגם U לניתוק בין חומרים. / צבעים לפרופילי המחיצה על פי קטלוג RAL מסטנדרט היצרן, 22 גוונים. / גובה המערכת -----	מ"ר
/5	מחיצת מתכת אנכית עובי מערכת כולל 100 מ"מ	/ פאנלים בגמר מתכת אטומה בחלוקה אנכית כל 100 ס"מ (מדגם string <sup>2</sup> ). / עובי המערכת הכולל הינו 100 מ"מ, מחברים סמויים מדגם FINE לאקוסטיקה מירבית. / לוחות צמר סלעים בעובי 40 מ"מ ובצפיפות של 35-45 ק"ג / מ"ק בין הלוחות. / מסילות רצפה תקרה מדגם U לניתוק בין חומרים. / המערכת צבועה באבקה בעובי 80 מיקרון בתנור, צבעים על פי קטלוג RAL מסטנדרט היצרן, 22 גוונים.	מ"ר
/6	פרט מתכת אטום חולף עובי מערכת כולל 82 מ"מ	/ פאנלים בגמר מתכת אטומה ברוחב 16-30 ס"מ ובגובה מלא של המחיצה (מדגם metaline). / עובי המערכת הכולל הינו 82 מ"מ, לקבלת קיר ניצב / סמוך למשקוף דלת עבור מתג הדלקה. / המערכת צבועה באבקה בעובי 80 מיקרון בתנור, צבעים על פי קטלוג RAL מסטנדרט היצרן, 22 גוונים.	יח'
/7	פרט מתכת אטום חולף עובי מערכת כולל 100 מ"מ	/ פאנלים בגמר מתכת אטומה ברוחב 16-30 ס"מ ובגובה מלא של המחיצה, / עובי המערכת הכולל הינו 100 מ"מ (מדגם string <sup>2</sup> ). / לקבלת קיר ניצב / סמוך למשקוף דלת עבור מתג הדלקה. / המערכת צבועה באבקה בעובי 80 מיקרון בתנור, צבעים על פי קטלוג RAL מסטנדרט היצרן, 22 גוונים.	יח'
/8	פרט סכין	/ מפגש של 90 מעלות על ידי שתי זכוכיות, בין חזית המחיצה לקיר הניצב.	יח'
/9	יחידת זווית / קצה קיר	/ יחידת זווית / קצה קיר לפינות ולסימומת של מחיצות, מתקבל בגובה מלא של המחיצה, בגמר שקוף / מתכת צבועה באבקה בעובי 80 מיקרון. / צבעים על פי קטלוג RAL מסטנדרט היצרן 22 גוונים.	יח'
/10	מדבקה	/ מדבקה בגמר מלא דמוי התזת חול (*עבור פילם צבעוני או משולב גרפיקה יש להגיש סקיצה לקבלת תמחור מדויק).	מ"ר
/11	תריס חשמלי	/ תריס נציאני חשמלי בעובי 25 מ"מ על פי קטלוג גוונים של היצרן.	מ"ר



# SPECIFICATIONS

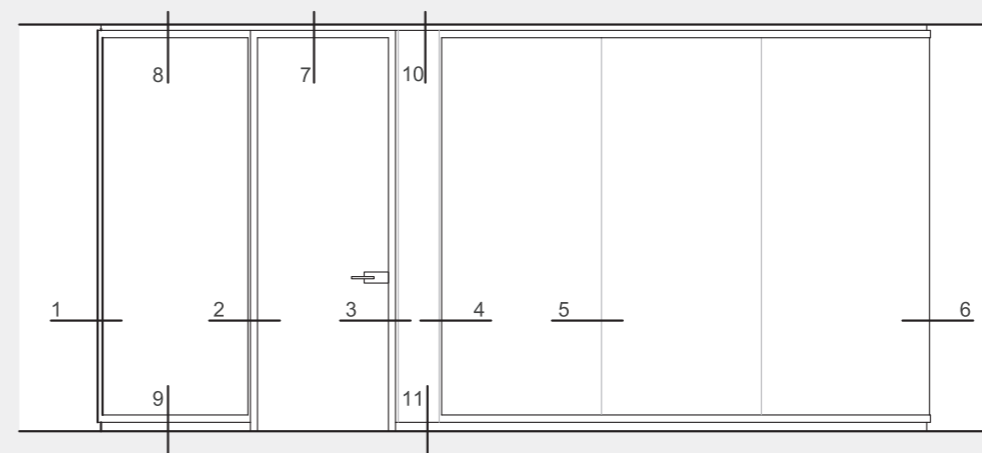
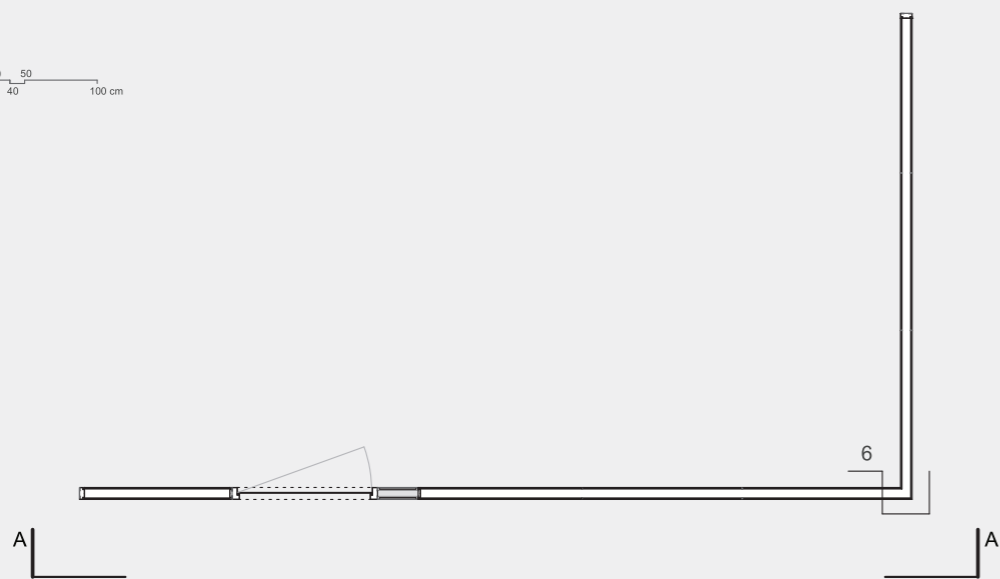


## Panorama Details

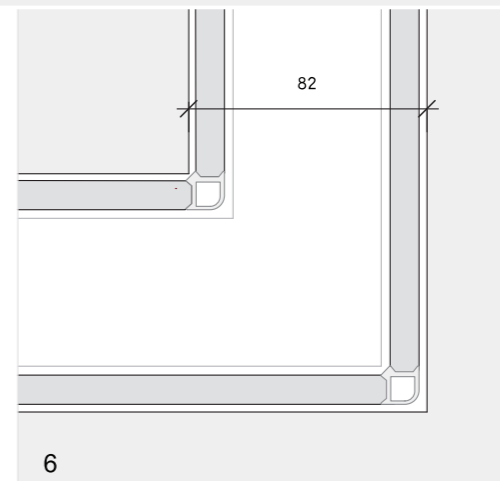
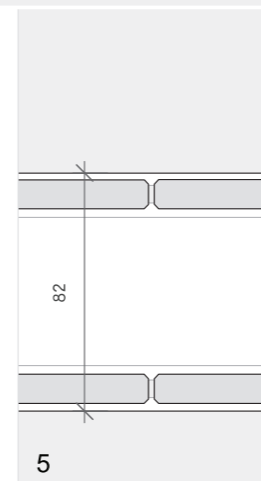
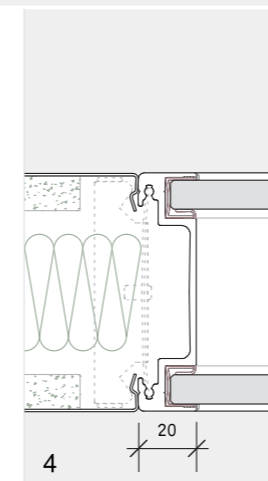
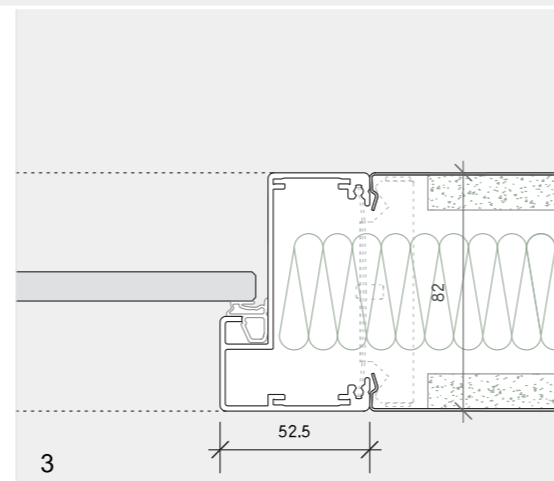
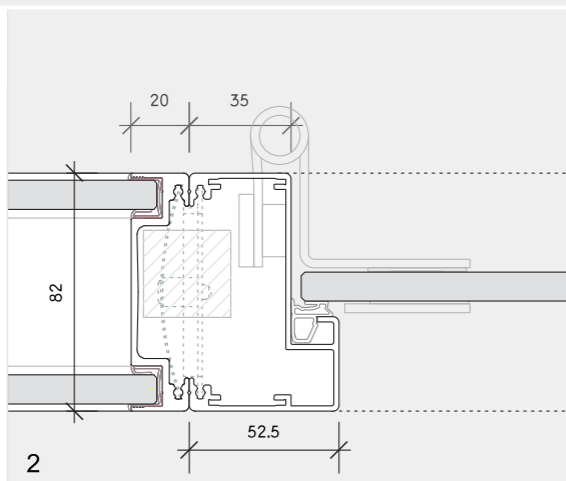
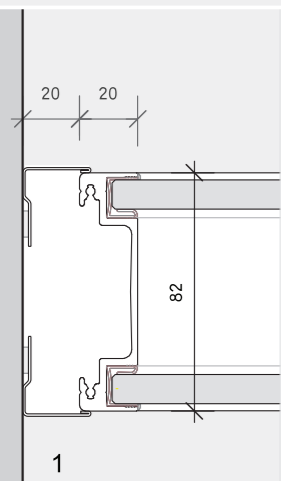
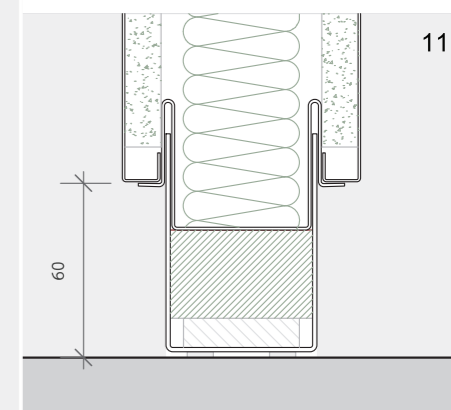
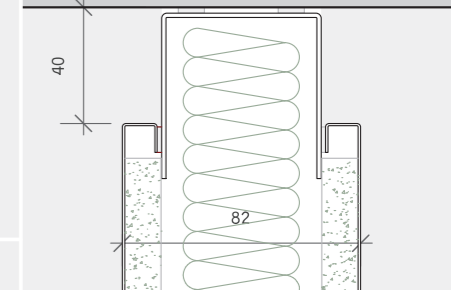
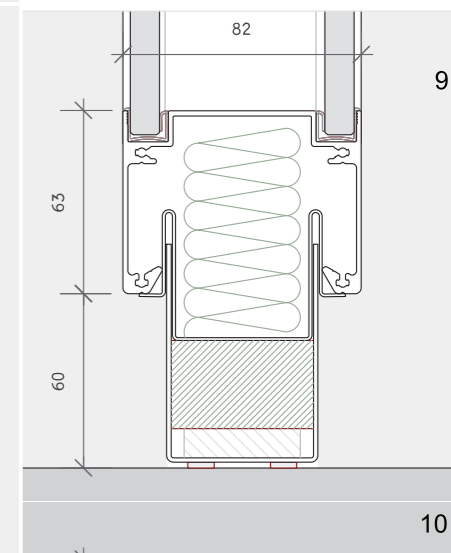
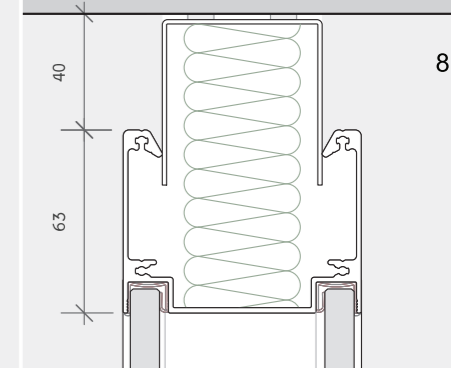
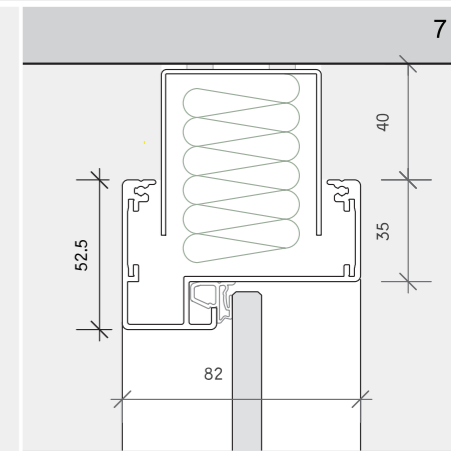
מערכת panorama 82 מ"מ בזיגוג כפול, פרט חולף / הדלקה, דלת זכוכית בודדת

Plan

Scale 0 20 30 40 50 100 cm



Facade A-A



# FINISHING TOUCHES

## COLORS



## Finishes

גמרים

כלל רכיבי המערכת הגלויים מאלומיניום / מתכת עוברים גימור בתהליך ידידותי לסביבה של צביעה באבקה אלקטרוסטטית בתנור, במגוון צבעים ממבחר צבעי RAL על פי סטנדרט Maars (22 צבעים) בגימור חלק או מחוספס. גוונים מיוחדים אפשר על פי דרישה.

 M-1013	 M-1015	 M-1023	 M-3020
 M-5003	 M-5010	 M-5014	 M-6024
 M-7011	 M-7016	 M-7035	 M-7036
 M-7037	 M-8019	 M-9001	 M-9032
 M-9003	 M-9006	 M-9007	 M-9010
 M-9011	 M-9016		



Handwriting practice lines consisting of 25 horizontal dotted lines.



Handwriting practice lines consisting of 25 horizontal dotted lines.



Lined writing area consisting of 20 horizontal dotted lines.



Lined writing area consisting of 20 horizontal dotted lines.





