

# ST RI NG<sup>2</sup>

innovate  
/ partitions

String<sup>2</sup> by Maars / innovate

# ST RI NG 2





## innovate

innovate היא החברה המובילה בישראל לתכנון, אספקה והתקנה של מוצרי גמר איכותיים ומעוצבים לנכסים עסקיים ופרטיים, בארץ ובחול. החברה מציבה את לקוחותיה במרכז, ומעניקה פתרונות הכוללים מעטפת שירותים ומוצרים מקיפה ומודולרית לעיצוב מושלם, מוקפד ומותאם לכל טעם ותקציב. היכולת שלנו להציע את כל השירותים תחת קורת גג אחת, מייעלת את תהליך העבודה עבור הלקוח ומאפשרת לו לקבל מענה משולב ומתואם, יצירתי ותפור אישית לצרכיו ולטעמו, בלוח הזמנים המהיר ביותר.

מוצרי החברה כוללים סוגים שונים של מחיצות מודולריות, חיפויי רצפה, מערכות ריהוט מתועשות ומבחר פתרונות ישיבה מודולריות, תקרות וחיפויים אקוסטיים ודלתות.

לצד מיטב המותגים הבינלאומיים שאיתם משתפת החברה פעולה, innovate מעמידה לרשות לקוחותיה נגריית אומן, באמצעותה ניתן לייצר מוצרים בתכנון אישי, מחומרים חדשניים ואיכותיים, שמתכתבים עם המגמות העכשוויות ביותר בעולם העיצוב.

החזקה של innovate היא בתשתית המקצועית שתומכת את מוצריה, ומעניקה מעטפת וליווי לפרויקט לאורך כל הדרך, החל מאיפיון ובחירת המוצר הנכון ותכנון כל פרטיו, דרך פיקוח בשטח, התקנה ועד מתן שירות ואחריות.

החברה משתפת פעולה עם לקוחותיה מהארץ ומחול, ומבצעת פרויקטים מורכבים ברחבי העולם.

למעלה מ-100 עובדי החברה מהווים את ההון האנושי הייחודי וכל אחד מהם הוא מומחה בתחומו, בעל ניסיון ומוניטין רב שנים. כל אלו יעמדו לרשותכם בדרך למימוש השאיפות העיצוביות שלכם.

מאז הקמתה ב-2001 צברה innovate ניסיון רב, ונבחרה להיות חלק מלמעלה מ-5,000 פרויקטים בארץ ובעולם ולהטביע חותם במשרדיהן של החברות המובילות במשק. לקוחות החברה הם מקור הגאווה שלה ושותפיה לדרך.

Gensler / אדריכלים: Patricia Industries Offices - NY, USA



FUNCTIONALITY MEETS DESIGN  
IGN

## Partitions

מפגש בין פונקציה לעיצוב

זה לא סוד שלעיצוב חללים בכלל ולחללי עבודה בפרט יש השפעה ניכרת על רווחת העובדים ועל הפרודוקטיביות שלהם. המחיצות המודולריות של innovate משלבות שקיפות, אקוסטיקה, אוויר, אור, קול, צבע, ושימוש בטכנולוגיות החדישות ביותר, ויוצרות סביבות עבודה מעוררות השראה, המשרות ביצועים ומעניקות תחושת רווחה וביטחון בקרב העובדים.

מיום הקמתה מייצגת innovate את Maars, היצרן המוביל בעולם למחיצות מודולריות, ופועלת בשיתוף פעולה הדוק עם החברה ההולנדית. innovate קידמה ויישמה את המחיצות המודולריות, כך שהפכו להרבה יותר מאשר לשיטה פונקציונלית להפרדת משתמשים בחלל. בזכות שיתוף הפעולה המשמעותי בין החברות הפכו המחיצות לאלמנט חיוני ומשמעותי, שמספק מגוון פתרונות במרחבי העבודה של זמננו. מערכות המחיצות השונות המוצעות הן חלק בלתי נפרד מחזונה של innovate: לספק מוצרים שנותנים מענה פונקציונלי, ובה בעת הם המתקדמים ביותר מבחינה טכנולוגית, עיצובית וביטחונית ומייצרים מענה עמיד, איכותי ומודולרי לכל חלל.

ב-innovate אנחנו יודעים להתאים את המוצר המדויק לצורך הפונקציונלי והעיצובי. אנו מתייחסים לצבע, לצורה ולשימוש בחומר באופן לא רגיל. אנו מגיבים לטרנדים הכי עדכניים ויודעים לתרגם אותם לפריטים מעוצבים ושימושיים, ולהפוך אותם לרלוונטיים בענף שאותו אנו מובילים בישראל קרוב לשני עשורים.

GOOD DESIGN IS OBVIOUS.  
GREAT DESIGN IS TRANSPARENT

-- JOE SPARANO

/ Van Arskerck Eindhoven Church, The Netherlands



ELE  
GANT &  
TIME  
LESS

## String<sup>2</sup> System

### קלאסיקה על-זמנית

סביבת עבודה מעוצבת ומודלורית היא המגמה הרווחת בשנים האחרונות. דינמיות, פתיחות ושקיפות בחלוקת החלל נהיו חלק הכרחי מהתרבות הארגונית. מערכת string<sup>2</sup>, הינה מהמערכות הוותיקות ביותר, שנוצרו להחליף את קירות הגבס המיושנים והקרים. מערכת קלאסית ועמידה, המאפשרת לאדריכלים מקסימום מודליזציה והתאמה עיצובית לחלל.

מחיצה מדגם string<sup>2</sup> הינה מערכת כפולה בעובי כולל של 100 מ"מ, המאפשרת חלוקות אופקיות ואנכיות, מבחר פאנלים וזכוכיות ובגבהים ללא הגבלה. זו מערכת המשלבת עיצוב ואלגנטיות של קירות מודולריים ומקנה ביצועים מרשימים במונחים של בידוד קול ובטיחות אש.

גימורי הפרופילים של מערכת string<sup>2</sup> מגיעים בצבעי סטנדרט RAL של היצרן, אך מוצעים גם בצבעים מיוחדים על פי דרישה. עובי הזכוכיות ייקבע בהתאם לדרישות האקוסטיקה, וגימורי הזכוכית יכולים להתבצע עם טקסטורות שונות או גרפיקה באמצעות מדבקות, להעשרת העיצוב וליצירת תחושת פרטיות.

אתם מוזמנים לבחור מתוך מגוון דלתות שמציעה innovate להשלמת מראה המחיצה, בהתאם לעיצוב, פונקציונליות ואקוסטיקה נדרשת. הדלתות מגיעות בגימור זכוכית, עץ או מתכת ומבוצעות בעוביים, מפתחים ועיצובים שונים.

בדומה לכלל המערכות של Maars, גם מחיצות string<sup>2</sup> הן מודלוריות ולכן מאפשרות לכם שליטה מקסימלית בחלל שלכם, בעיצובו מחדש ובהתאמתו לצרכים המשתנים.

כמו בכל המוצרים והפתרונות שאנחנו מציעים, innovate מקפידה על כל התהליכים הקריטיים בהיבטים של איכות, סביבה ובטיחות, ומחזיקה אך ורק במוצרים העומדים בכל התקנים הנדרשים. כחלק מיישום גישה זו, גם מערכת מחיצות מדגם string<sup>2</sup> עומדת בתקנים: ISO14001, ISO-9001 ו-FSC.

/ Energy Academy Europe Offices  
אדריכלים: Broekbakema + De Unie / צלם: Ronald Zijlstra

PROJECT #1

# Energy Academy Europe

Broekbakema, De Unie Architecten : םידיכלים

המרכז ההולנדי הייחודי מחבר בין תעשייה, השכלה ומחקר בתחום האנרגיה והחדשנות, והעיצוב זוכה הפרסים שלו משקף זאת. לחלוקה יעילה של החללים נבחרו מחיצות string<sup>2</sup> יציבות ומרשימות, שאיפשרו לפתוח גם את החללים הסגורים אך באותה עת לשמר את האקוסטיקה והטמפרטורה בתוך החדרים. השימוש במחיצות גבוהות ופתוחות מאפשר להישען על אור היום ולצמצם את התלות בחשמל / חלק מזכוכיות המחיצות כוסו במדבקות שעוצבו במיוחד, כדי ליצור תחושת פרטיות, בעוד שבחלקן נשמרה השקיפות המקסימלית שמעודדת סביבת עבודה פתוחה ומפרה.

PROJECT #2

# Het Gelders huis

OTH Amsterdam : ןדדכילם

בבנין המשרדים המרשים הזה שילבו בין שימור לבנייה חדשה, דבר שיצר אתגרים לא פשוטים בעיצוב חללי הפנים. על מנת לענות על כל האתגרים האלו בצורה המיטבית, בחרו האדריכלים להשתמש במחיצות string<sup>2</sup> שנבנו לגובה רב, יוצרות שקיפות רבה בתוך עיצוב הפנים ומכניסות פנימה אור יום ואת הנופים של ארנהיים / בעיצוב הפנים של החלל הושם דגש רב על אקוסטיקה מקסימלית וסביבת עבודה נעימה ומזמינה, והמחיצות האיכותיות והאלגנטיות השתלבו היטב במשימה האדריכלית הזאת.



בניין KVL היה בית המלאכה לעיבוד עורות הגדול ביותר באירופה, אך בשנת 2000 נסגרו שעריו והבניין התפנה מיושביו. הבניין הוכרז כאתר מורשת לאומי, ונדרשה בו עבודת שימור ושיקום משמעותית, שבתוכה השתלבו מחיצות string<sup>2</sup>, שאיפשרו לאדריכלים ליישם את החזון שלהם בתכנון המחודש של החלל - להכניס את העתיד לבניין ההיסטורי / לפרויקט נבחר גימור שחור טרנדי ודלתות זכוכית בגובה המחיצות, שמתכתבות עם המראה התעשייתי של החלל ומדגישות את עבודות העץ העתיקות והחדשות במבנה. המחיצות איפשרו לחלק את החלל לגדול לסביבות עבודה נעימות ויעילות, עם אקוסטיקה איכותית - כלי לפגוע באופיו הייחודי של המבנה ההיסטורי.

**PROJECT #3**

# KVI Leerlokaal

Drijvers Architects : אדריכלים



## Specifications

### מפרט טכני והגדרות למכרז

מערכת מחיצות string<sup>2</sup> בזיגוג כפול, זכוכיות מחוסמות בעובי 6 מ"מ, מזוגות בתוך פרופילים היקפיים עם אטם פלסטיק שקוף שיוצר אטימה מעולה, או מודבקות FLUSH על הפרופילים מצד אחד או שניים. בחלוקה אנכית או אופקית, בעובי מערכת כולל 100 מ"מ.

הזכוכיות של מערכת string<sup>2</sup> מזוגות כחלונות סגורים במגוון גדלים ומותקנות בשטח אנכית או אופקית לפי דרישה. ליצירת פרטיות ועיצוב ניתן לשלב בתוכן תריסים חשמליים, לבחור זכוכית עם טקסטורות שונות, להוסיף מדבקות בגרפיקה ייחודית או זכוכית חכמה שנאטמת בלחיצה.

המערכת מוצעת גם בגמר אטום מתכת בעובי 100 מ"מ, פאנלים בשני צדדים שמתחברים עם מחברים סמויים מדגם FINE לאקוסטיקה מירבית. לוחות צמר סלעים בעובי 40 מ"מ ובצפיפות של 35-45 ק"ג / מ"ק בין הפאנלים משפרים את האיכות האקוסטית. המערכת האטומה מאפשרת להעביר כבילת חשמל ותקשורת, לתלות שילוט ממוגנט והדלקות ומשולבת עם דגמי המחיצות השונים. כמו גם מערכת מולטימדיה מתקדמת בזיגוג בודד או כפול.

ניתן לשלב בין המערכת האטומה והמזוגנת בחלוקות אופקיות ואנכיות, סימטריות וא-סימטריות, בהתאם לפריסה עיצובית נדרשת.

פרופילי האלומיניום נצבעים בשיטת אבקת אפוקסי פוליאסטר אלקטרוסטטית וקלייה מבוקרת בתנור, שכבת צבע בעובי 80 מיקרון, העומדת בתקני CSB וב-22 גווי סטנדרט או במגוון גוונים מיוחדים על פי דרישה. אטמים בהיקף כלל פרופילי המחיצה עבים וגמישים לאטימה אקוסטית מרבית.

פרופילי המערכת מאפשרים פילוס מינימלי לתנאי השטח ועל כן יש להקפיד על תקרות ורצפות מפולסות ועל אתר נקי ומוכן להתקנה.

התהליך הכולל מלווה על ידי מנהל פרויקט מטעם innovate וכולל תכנון, מדידות בשטח, תיאום עם הקבלן להכנת כלל החיזוקים הנדרשים להתקנה. התקנת הפרויקט מבוצעת על פי תוכניות מאושרות עד למסירה לפיקוח או נציג הלקוח.

סעיף	דגם	תאור	כמות לפי
/1	String <sup>2</sup> מזוג 6 מ"מ אנכי עובי מערכת כולל 100 מ"מ	/ זיגוג כפול של זכוכיות מחוסמות בעובי 6 מ"מ בחלוקה אנכית, עובי המערכת הכולל הינו 100 מ"מ. / הזכוכיות בתוך פרופילי אלומיניום היקפיים ואטמי פלסטיק שקופים ליצירת אטימה ואקוסטיקה מקסימלית. / מסילות מתכת רצפה תקרה מדגם U לניתוק בין החומרים המאפשרות פילוס. / המערכת צבועה באבקה בעובי 80 מיקרון בתנור, צבעים על פי קטלוג RAL מסטנדרט היצרן, 22 גוונים. / גובה המערכת -----	מ"ר
/2	String <sup>2</sup> מזוג 6 מ"מ אופקי עובי מערכת כולל 100 מ"מ	/ זיגוג כפול של זכוכיות מחוסמות בעובי 6 מ"מ בחלוקה אופקית, עובי המערכת הכולל הינו 100 מ"מ. / הזכוכיות בתוך פרופילי אלומיניום היקפיים ואטמי פלסטיק שקופים ליצירת אטימה ואקוסטיקה מקסימלית. / מסילות מתכת רצפה תקרה מדגם U לניתוק בין החומרים המאפשרות פילוס. / המערכת צבועה באבקה בעובי 80 מיקרון בתנור, צבעים על פי קטלוג RAL מסטנדרט היצרן, 22 גוונים. / גובה המערכת -----	מ"ר
/3	String <sup>2</sup> אטום אנכי עובי מערכת כולל 100 מ"מ	/ פאנלים בגמר מתכת אטומה בחלוקה אנכית עובי המערכת הכולל הינו 100 מ"מ. / מחברים סמויים מדגם FINE לאקוסטיקה מירבית. לוחות צמר סלעים בעובי 40 מ"מ ובצפיפות של 35-45 ק"ג / מ"ק בין הלוחות. / מסילות רצפה תקרה מדגם U לניתוק בין חומרים. / המערכת צבועה באבקה בעובי 80 מיקרון בתנור, צבעים על פי קטלוג RAL מסטנדרט היצרן, 22 גוונים. / גובה המערכת -----	מ"ר
/4	String <sup>2</sup> משולב אטום וזכוכית אופקי / אנכי עובי 100 מ"מ	/ זיגוג כפול של זכוכיות מחוסמת בעובי 6 מ"מ, משולב עם פאנלים מתכת אטומים בחלוקה אופקית/אנכית, עובי המערכת הכולל הינו 100 מ"מ. / הזכוכיות בתוך פרופילי אלומיניום היקפיים ואטמי פלסטיק שקופים ליצירת אטימה ואקוסטיקה מקסימלית. / מסילות מתכת רצפה תקרה מדגם U לניתוק בין החומרים המאפשרות פילוס. / המערכת צבועה באבקה בעובי 80 מיקרון בתנור, צבעים על פי קטלוג RAL מסטנדרט היצרן, 22 גוונים. / גובה המערכת -----	מ"ר
/5	פרט מתכת אטום חולף עובי מערכת כולל 100 מ"מ	/ פאנלים בגמר מתכת אטומה ברובח 16-30 ס"מ ובגובה מלא של המחיצה, עובי המערכת הכולל הינו 100 מ"מ. / לקבלת קיר ניצב / סמוך למשקוף דלת עבור מתג הדלקה. / המערכת צבועה באבקה בעובי 80 מיקרון בתנור, צבעים על פי קטלוג RAL מסטנדרט היצרן, 22 גוונים.	יח'
/6	פרט סכין	/ מפגש של 90 מעלות על ידי שתי זכוכיות, בין חזית המחיצה לקיר הניצב.	יח'
/7	יחידת זווית / קצה קיר	/ יחידת זווית / קצה קיר לפינות ולסיומות של מחיצות, מתקבל בגובה מלא של המחיצה, בגמר שקוף/ מתכת צבועה באבקה בעובי 80 מיקרון בתנור. / צבעים על פי קטלוג RAL מסטנדרט היצרן 22 גוונים.	יח'
/8	מדבקה	/ מדבקה בגמר מלא דמוי התזת חול (*עבור פילם צבעוני או משולב גרפיקה יש להגיש סקיצה לקבלת תמחור מדויק).	מ"ר
/9	תריס חשמלי	/ תריס ונציאני חשמלי בעובי 25 מ"מ על פי קטלוג גוונים של היצרן.	מ"ר



# SPECIFICATIONS

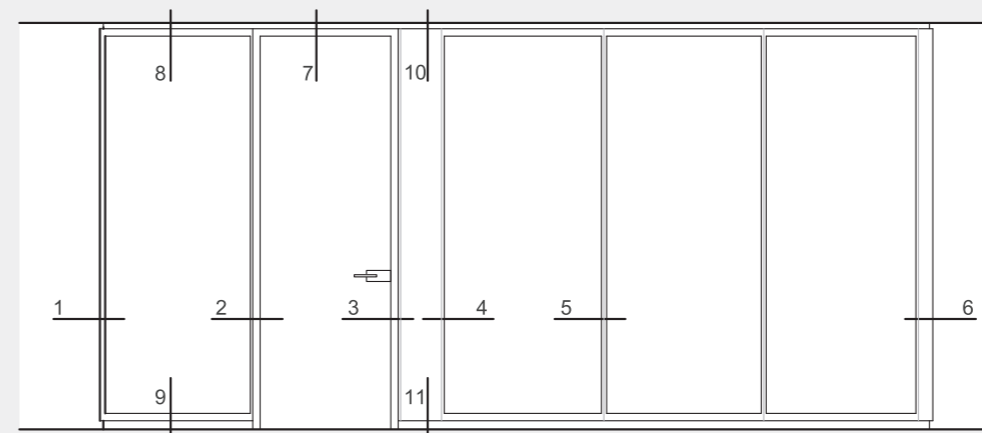
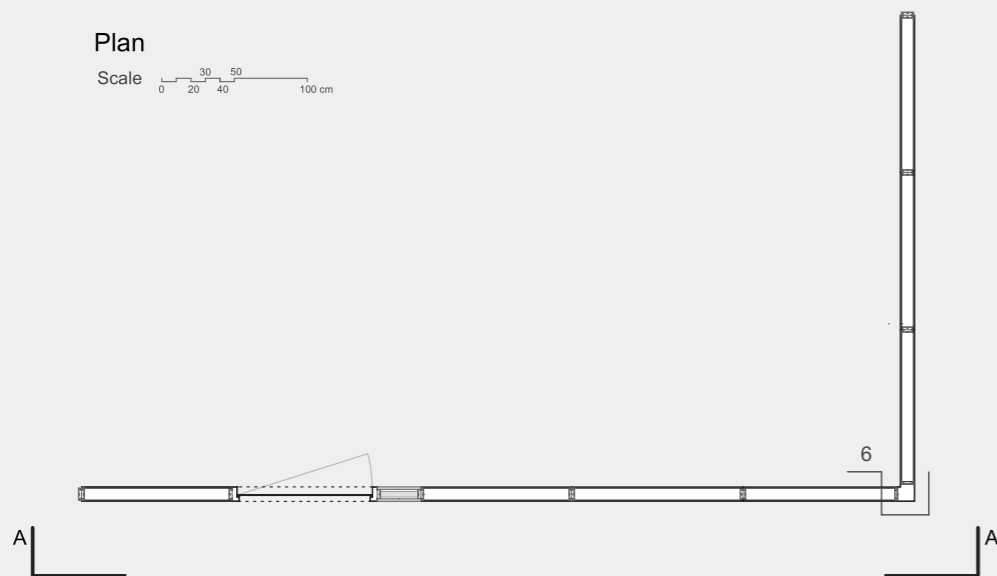


## String<sup>2</sup> Details

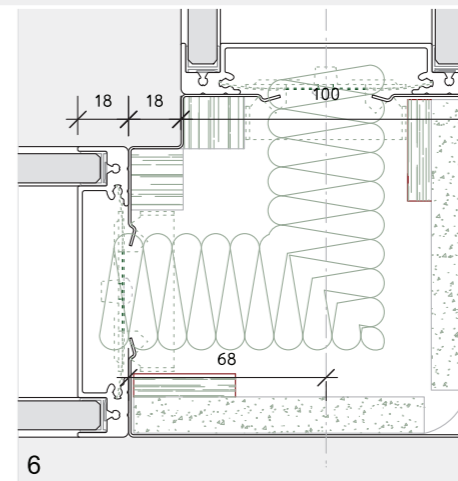
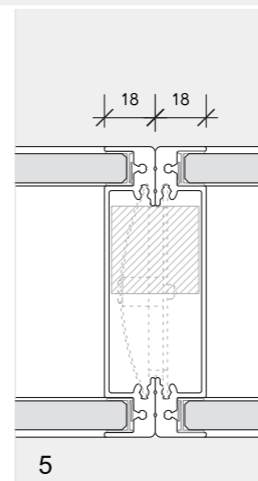
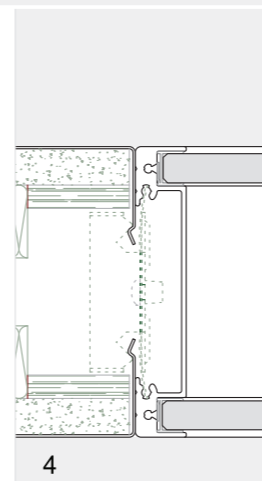
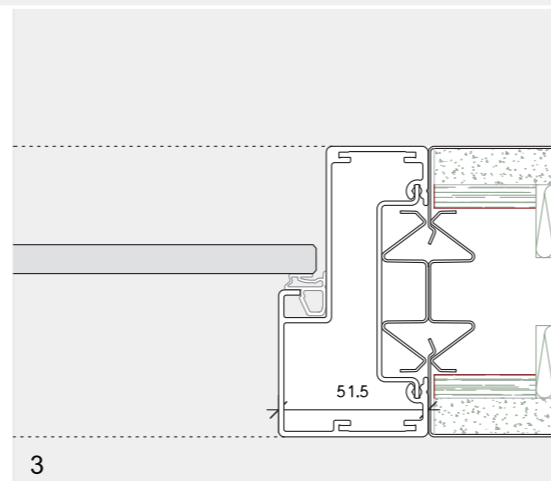
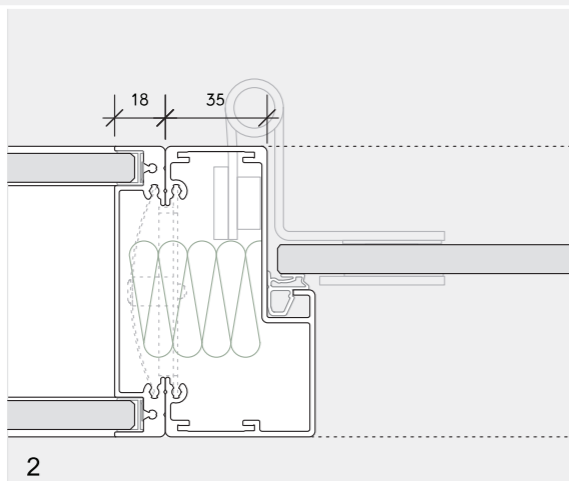
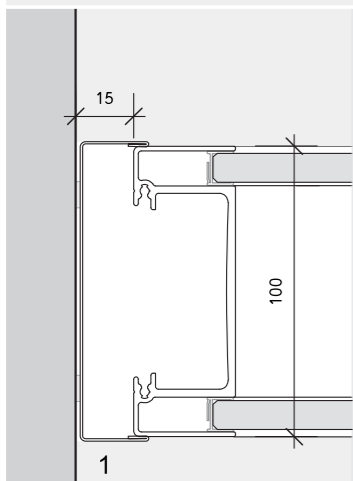
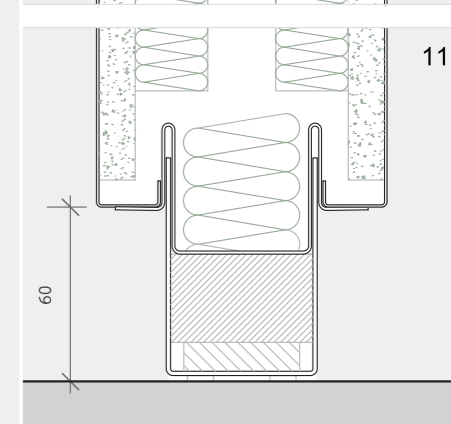
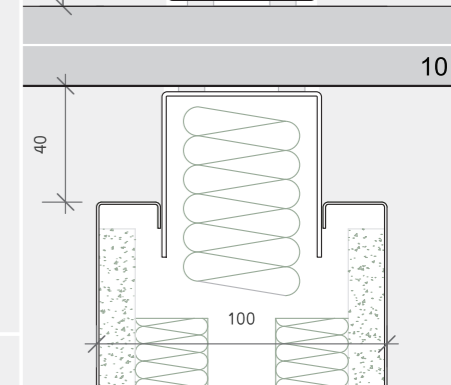
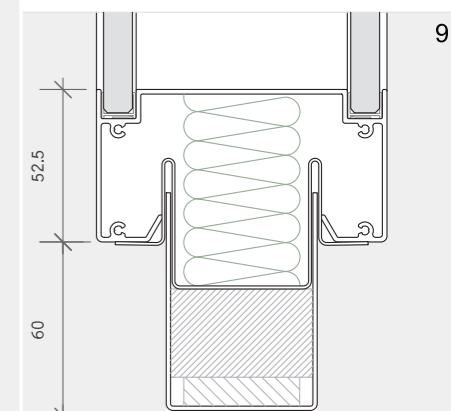
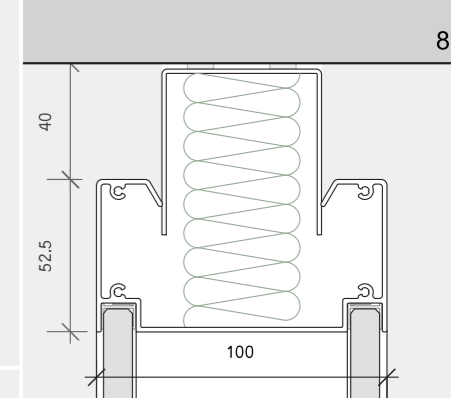
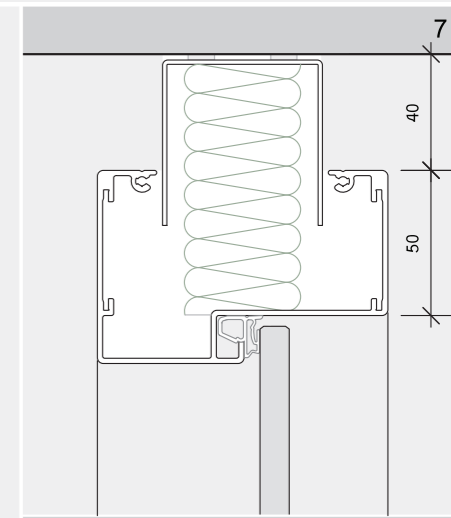
מערכת string<sup>2</sup> בזיגוג כפול,  
פרט חולף / הדלקה, דלת זכוכית בודדת

Plan

Scale 0 20 30 40 50 100 cm



Facade A-A





## Finishes

### גמרים

כלל רכיבי המערכת הגלויים מאלומיניום / מתכת עוברים גימור בתהליך ידידותי לסביבה של צביעה באבקה אלקטרוסטטית בתנור, במגוון צבעים ממבחר צבעי RAL על פי סטנדרט Maars (22 צבעים) בגימור חלק או מחוספס. גוונים מיוחדים אפשר על פי דרישה.

M-1013	M-1015	M-1023	M-3020
M-5003	M-5010	M-5014	M-6024
M-7011	M-7016	M-7035	M-7036
M-7037	M-8019	M-9001	M-9032
M-9003	M-9006	M-9007	M-9010
M-9011	M-9016		



A series of horizontal dotted lines for writing, spanning the width of the page.



A series of horizontal dotted lines for writing, spanning the width of the page.



Lined writing area with horizontal dotted lines.



Lined writing area with horizontal dotted lines.





